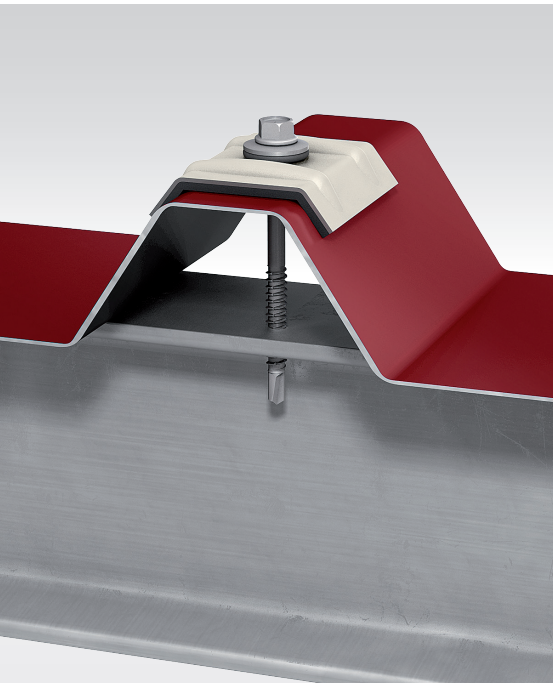


Bohrschrauben

FÜR STAHL-UNTERKONSTRUKTIONEN

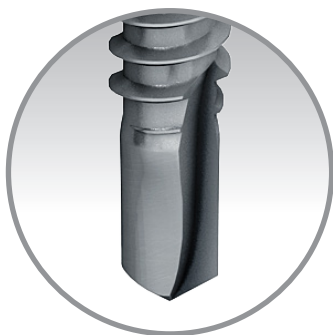


Selbstschneidende Bohrschrauben

Die selbstschneidenden Bohrschrauben JT3-6-5,5 und JT3-12-5,5 werden eingesetzt bei der Verschraubung von Sandwichelementen und Trapezprofilen auf Stahlunterkonstruktionen von 1,5 – 12 mm.

Durch die Bohrspitze mit Schneide muss bei der Montage nicht mehr vorgebohrt werden. In einem Arbeitsgang wird ein Loch gebohrt, das Muttergewinde geformt und die Bauteile befestigt.

Da nur ein einziges Werkzeug zur Befestigung benötigt wird, kann der Arbeitsaufwand deutlich reduziert und die Montage somit effizienter ausgeführt werden.



Bohrspitze mit Schneide (JT)

- ✓ Edelstahl A2 mit gehärteter Stahlspitze
- ✓ Montage ohne Vorbohren
- ✓ Spanreduzierte Verschraubung

Scharfkantige Späne sind Vergangenheit

Üblicherweise entstehen sowohl bei der Montage von selbstbohrenden Schrauben mit klassischer Schneide als auch bei der Verwendung von Dichtschrauben bei der Erzeugung des Bohrlochs viele Späne. Diese müssen aufwändig in einem separaten Arbeitsschritt entfernt werden, um Rostbildung durch die Späne zu vermeiden. Mit der neuen Generation von Bohrschrauben ist dieser Prozess deutlich verbessert, da durch die schlanken, eingängigen Bohrspitzen der Bohrschrauben die Spanproduktion deutlich reduziert ist und die Späne nicht mehr so scharfkantig sind. Dadurch erfolgt die Montage deutlich effizienter und sicherer.



Bohrschrauben

FÜR HOLZ-UNTERKONSTRUKTIONEN

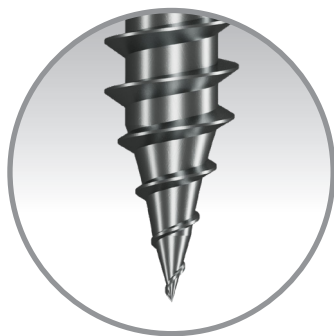


Einzigartige Spitzengeometrie

Die selbstschneidende Bohrschraube JF3-Plus-6,8 eignet sich hervorragend zur spanreduzierten Verschraubung von Sandwich-elementen und Trapezprofilen auf Holzunterkonstruktionen.

Durch das innovative Kombinationsgewinde, das nach der Bohrspitze in ein 6,8 mm Durchmesser-Holzschraubgewinde übergeht, werden sehr gute Auszugswerte in Holz erzielt.

Die neuartige, extrem schlanke Spitzengeometrie sorgt für ein rutschfreies Ansetzen, wodurch die Gefahr einer Beschädigung des Untergrundes auf ein Minimum reduziert wird.



Spitzengeometrie ohne Schneide (JF)

- ✓ Edelstahl A2 mit gehärteter Stahlspitze
- ✓ Rutschfestes Ansetzen
- ✓ Montage ohne Vorbohren
- ✓ Spanreduzierte Verschraubung

Die JF3-Plus im Detail

